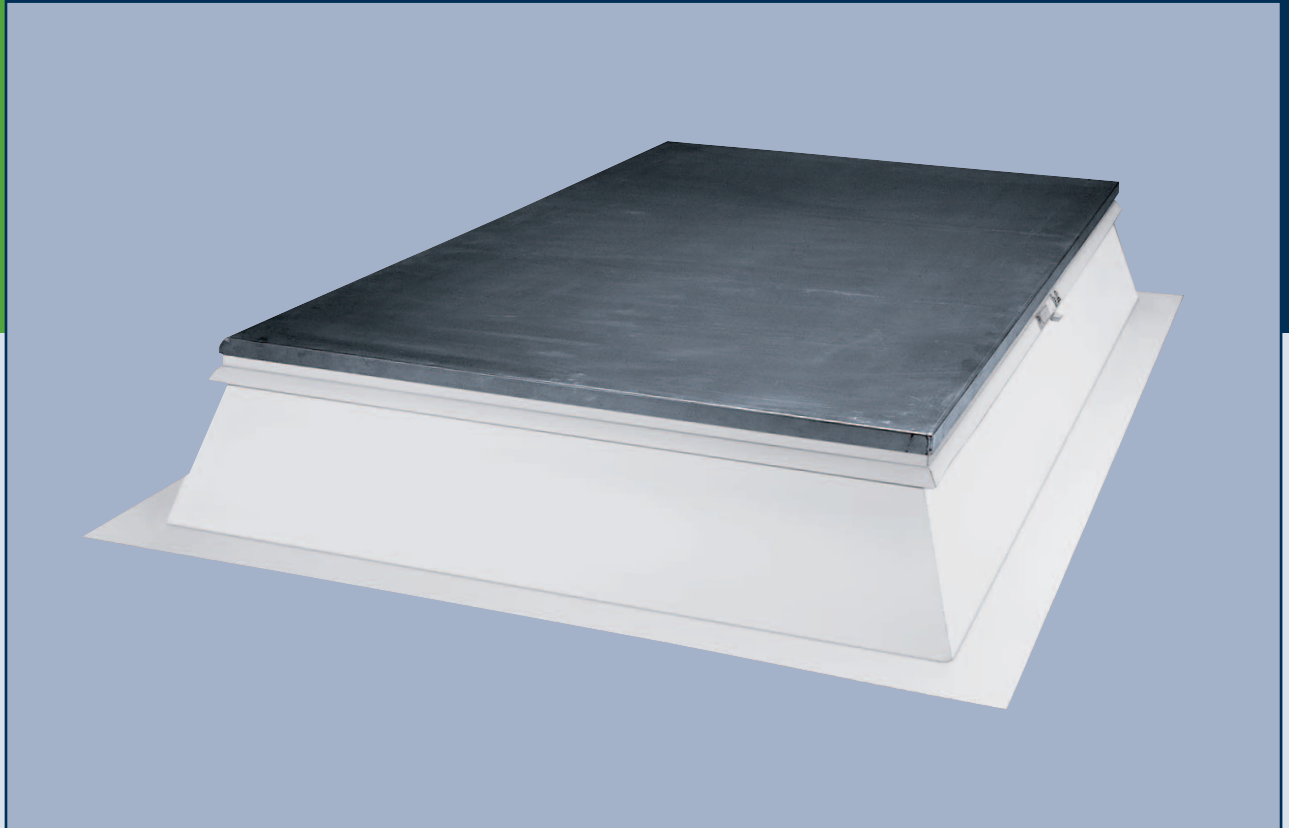
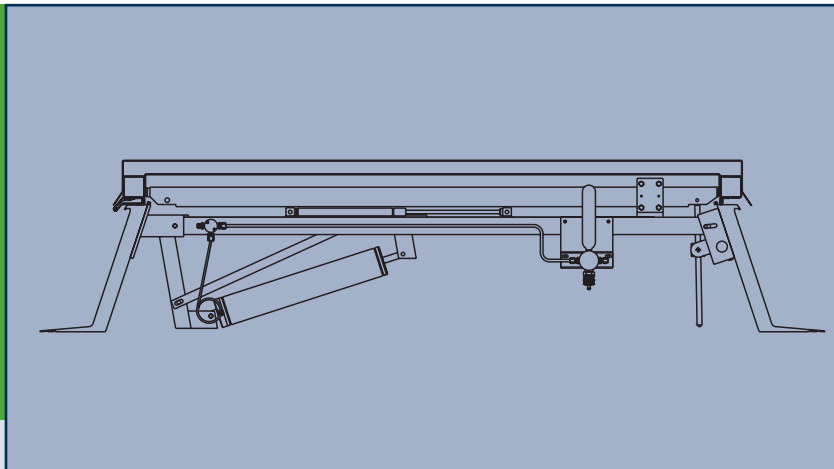


ESSMANN® RWG für Dunkelklappe Typ F6-D



Produktbeschreibung

ESSMANN® RWG für Dunkelklappe Typ F 6-D



In besonderen Einzelfällen, z. B. bei Forderung nach erhöhter Wärmedämmung (Kühlhäuser, etc.) können ESSMANN Dunkelklappen eingesetzt werden.

Rauch- und Wärmeabzugsgeräte (RWG) werden in ESSMANN Dunkelklappen mit einem mindestens 30 cm hohen Aufsetzkranz eingebaut.

Die Auslösung der RWG's erfolgt temperaturabhängig bei 70 °C/90 °C automatisch oder mittels Handauslösung über Notauslösestationen.

Liefergrößen				
	Nenngröße	Lichteinfallfläche m ²	geometrische Eintrittsfläche m ²	A _a -Werte in m ² mit ELW*
KLK	100/100	0,81	1,00	0,750
KLK	100/200	1,70	2,00	1,500
KLK	100/250	2,14	2,50	1,875
LK	120/120	1,00	1,44	0,936
KLK	120/120	1,20	1,44	1,080
LK	120/150	1,30	1,80	1,170
LK	120/240	2,20	2,88	2,016
KLK	120/240	2,51	2,88	2,160
LK	150/150	1,69	2,25	1,575
KLK	150/150	1,95	2,25	1,688
LK	150/240	2,86	3,60	2,520
KLK	150/250	3,34	3,75	2,813
LK	180/240	3,52	4,32	3,024
KLK	180/240	3,89	4,32	3,240
KLK	180/250	4,06	4,50	3,375

* ELW = Eckleitwände

Standardmäßig werden die RWG's einer natürlichen Rauchabzugsanlage (NRA) über eine in der Notauslösestation integrierte CO₂-Flasche ausgelöst. Die Verbindung zwischen RWG und Notauslösestation erfolgt über eine Stahl- oder Kupferleitung.

Entspricht den europäischen Richtlinien nach DIN EN 12101-2.

Weitere Liefergrößen auf Anfrage. Technische Änderungen vorbehalten.

Weitere Informationen unter www.essmann.de

ESSMANN GmbH
 Im Weingarten 2
 D-32107 Bad Salzuflen
 Telefon +49(0)5222.791-0
 Telefax +49(0)5222.791-236
 E-Mail info@essmann.de
www.essmann.de

Ein Unternehmen der **ESSMANN GROUP.**