

ESSMANN® Insektenschutzgitter

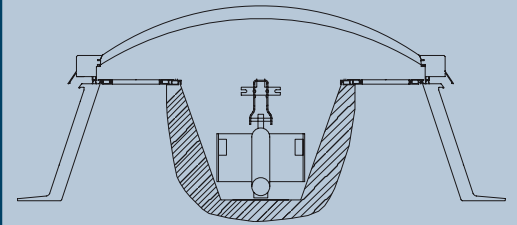


Produktbeschreibung

ESSMANN® Insektenschutzgitter



ESSMANN Insektenschutzgitter
für lüftbare Lichtkuppeln



ESSMANN Insektenschutzgitter für
Lichtkuppeln mit RWG

ESSMANN Insektenschutzgitter können in lüftbare Lichtkuppeln sowie Lichtkuppeln mit Rauch- und Wärmeabzugsgeräten Typ F6-D eingebaut werden.

ESSMANN Insektenschutzgitter werden exakt auf die jeweilige Lichtkuppel abgestimmt. Darum sind Größe und Ausführung sowie der Öffnertyp der Lichtkuppel bei nachträglichem Einbau anzugeben.

ESSMANN Insektenschutzgitter für lüftbare Lichtkuppeln:

Dabei wird ein spezielles Gazegewebe dicht in einem weiß beschichteten Aluminiumrahmen eingefasst. Der kompakte Rahmen wird auf dem Aufsetzkranz der Lichtkuppel verschraubt. Die ESSMANN Motoröffner sowie Hub- oder Spindelöffner sind ebenfalls dicht in den Rahmen des Insektenschutzgitters integriert. Die Lochgröße des Gazegewebes von nur 1 x 1 mm verhindert das Eindringen von Insekten, grobem Schmutz und Laub durch die geöffnete Lichtkuppel. Ein späteres Reinigen des Gazegewebes vom Dach aus ist problemlos möglich.

ESSMANN Insektenschutzgitter für Lichtkuppeln mit Rauch- und Wärmeabzugsgerät Typ F6-D:

Der Unterschied gegenüber der Variante für lüftbare Lichtkuppeln ist, dass das Insektenschutzgitter bei dieser Ausführung in drei Zonen eingeteilt ist. Die linke und rechte Zone gehen beim Auslösen des Rauch- und Wärmeabzugsgerätes (RWG) mit der Lichtkuppel auf. Der aerodynamisch wirksame Abzugswert (Aa) der Lichtkuppel verändert sich nur minimal. Das Insektenschutzgitter für Rauch- und Wärmeabzugsgeräte ist zugelassen nach DIN EN 12101-2. Die Lüftungsfunktion der Lichtkuppel wird in keiner Weise beeinträchtigt. Die Gaze ist auch in Edelstahl ausführung lieferbar.

Produktmerkmale

- Problemlose Montage
- Dicht gegen Insekten, groben Schmutz und Laub
- Problemlos vom Dach aus zu reinigen
- Auch für den nachträglichen Einbau geeignet
- Montage an Fremdfabrikaten mit dem ESSMANN Sanierungs-Set möglich

Einsatzbereiche

- Lebensmittelindustrie
- Großküchen
- Labore/Institute
- Produktionsbetriebe der Elektronik und Optik
- Privater Wohnungsbau
- Überall dort, wo das Eindringen von grobem Schmutz und Insekten durch geöffnete Lichtkuppeln vermieden werden soll.

Weitere Informationen unter www.essmann.de

ESSMANN GmbH
Im Weingarten 2
D-32107 Bad Salzufflen
Telefon +49(0)5222.791-0
Telefax +49(0)5222.791-236
E-Mail info@essmann.de
www.essmann.de