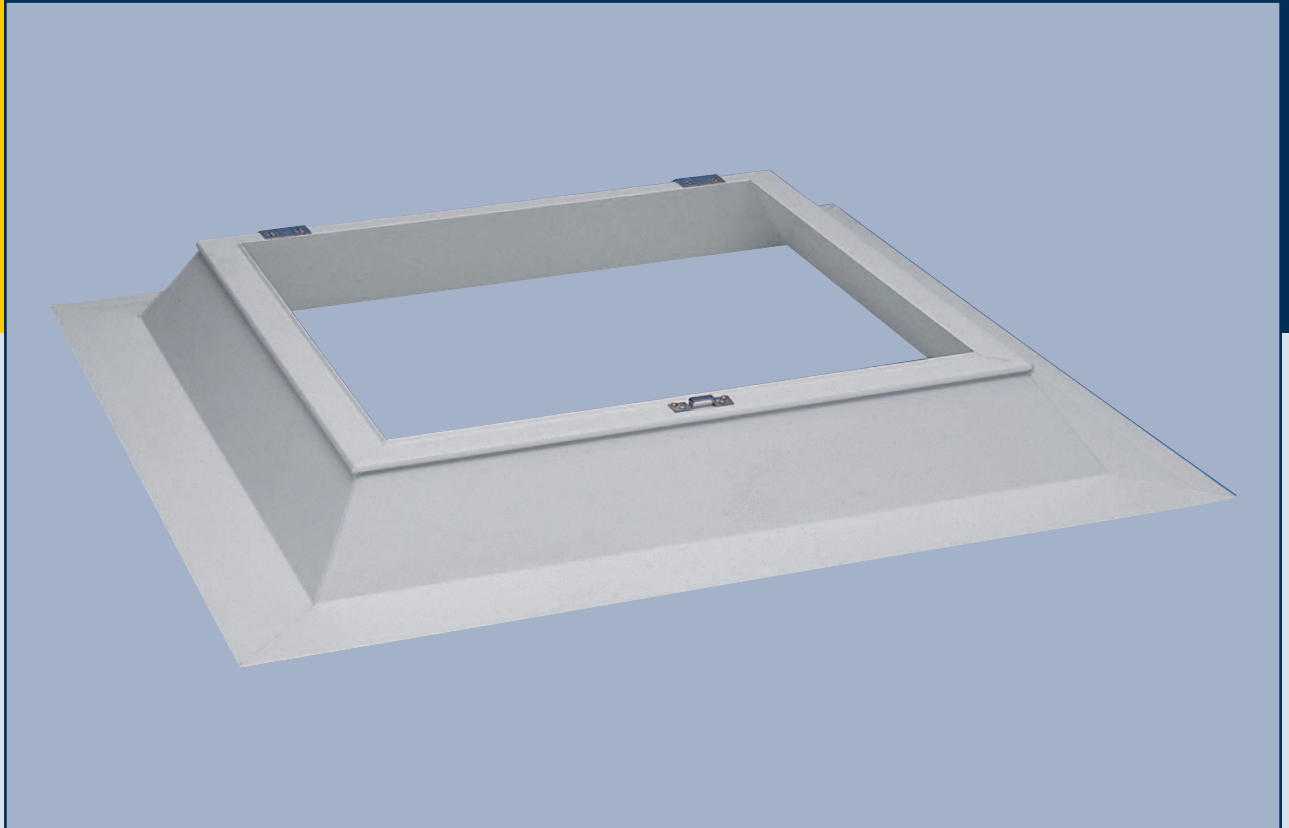
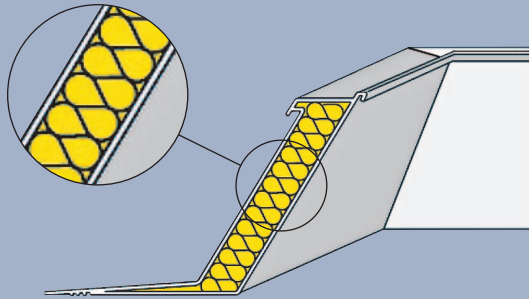


ESSMANN® PVC-Aufsetzkranz 15



Produktbeschreibung

ESSMANN® PVC-Aufsetzkranz 15



ESSMANN PVC-Aufsetzkranz 15



ESSMANN Sicherheitsrahmen

Der bewährte wärmedämmte PVC-Aufsetzkranz in 15 cm Bauhöhe

Der ESSMANN PVC-Aufsetzkranz in der Bauhöhe 15 cm aus Hart-PVC ist die Systemkomponente für die schnelle und problemlose Montage von Lichtkuppeln. Der Einbau erfolgt direkt auf der tragenden Unterkonstruktion.

Der PVC-Aufsetzkranz 15 basiert auf einer wärmebrückenfreien Konstruktion und ist zusätzlich umlaufend wärmedämmt.

Selbstverständlich ist der Aufsetzkranz sowohl für den homogenen Anschluss von PVC-, PEC-, VAE-, und EVA-Dachbahnen als auch für das vollflächige Einbinden mit Bitumdachbahnen geeignet. Über die fest fixierten Befestigungspunkte im Aufsetzkranz lassen sich Lüftungsaggre-

gate schnell und einfach montieren. Der Kranzauflegerand mit umlaufend extrudierter Regenkante dient zur sicheren Montage sämtlicher Beschläge bzw. zur Befestigung des ESSMANN Sicherheitsrahmens.

Der ESSMANN PVC-Aufsetzkranz 15 ist ideal für Einsatzbereiche der Tageslichtnutzung sowie der natürlichen Be- und Entlüftung. Mit den für den jeweiligen Untergrund einzusetzenden Befestigungsmitteln kann der Aufsetzkranz auf Flachdächern und Dächern von Industrie-, Handels-, und Verkaufsgebäuden bis zu einer Dachneigung von max. 25° auf allen gängigen Unterkonstruktionen montiert werden. In Kombination mit

weiteren ESSMANN Systemkomponenten lässt sich der Einsatzbereich entsprechend erweitern.

Die Vorteile des PVC-Aufsetzkranzes 15 auf einen Blick:

- Umlaufend gedämmte Kranzkonstruktion für die Anforderungen der täglichen Be- und Entlüftung sowie der Tageslichtnutzung
- Kompatibel zu allen ESSMANN Lichtkuppeln und vielen anderen ESSMANN Systemkomponenten
- Sondergrößen für Sanierungslösungen verfügbar
- Schnelle und einfache Montage



Zur Sicherung von Personen vor Absturz kann der ESSMANN PVC-Aufsetzkranz 15 optional mit bis zu zwei ESSMANN Personen-Absturz-Sicherungskonsolen (PAS) ausgeführt werden!

	PVC-AK 15	Norm
U-Wert (Aufsetzkranz) U_{kr}	1,3 W/(m ² K)	DIN EN1873 ¹⁾
Geometrische Abzugsfläche/Lichteinfallfläche A_g	0,16-5,04 m ²	
Brandverhalten	E	EN 13501-1
Brandverhalten	B2	DIN 4102

¹⁾ Berechnet durch Fraunhofer Institut It. Prüfbericht P7-079/2006

Weitere Informationen unter www.essmann.de

ESSMANN GmbH
 Im Weingarten 2
 D-32107 Bad Salzuflen
 Telefon +49 (0) 5222.791-0
 Telefax +49 (0) 5222.791-236
 E-Mail info@essmann.de
www.essmann.de