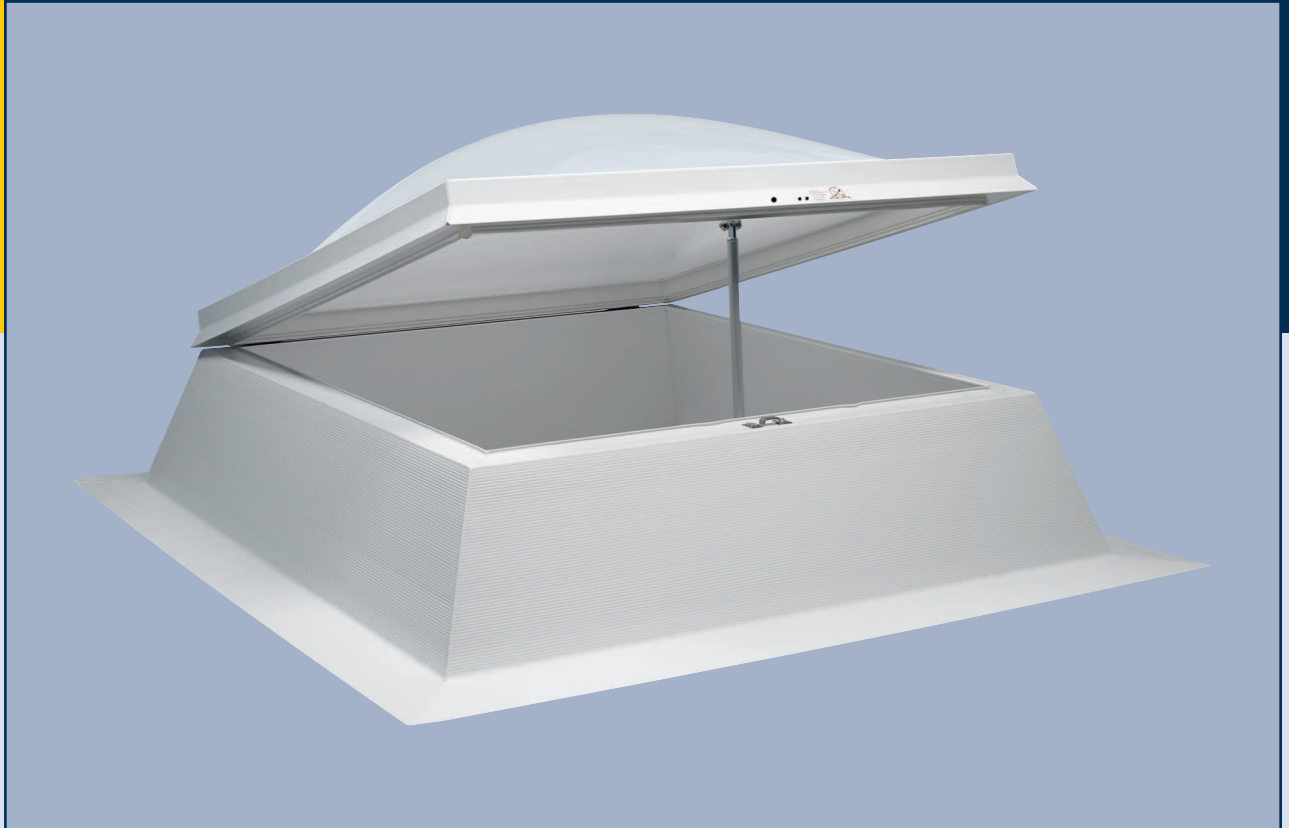


ESSMANN® Lichtkuppel *classic* PC - st



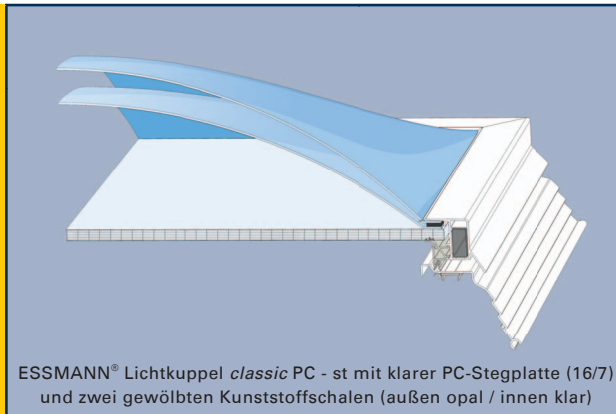
In drei Ausführungen

- Klare PC-Stegplatte (16/7) und eine gewölbte Kunststoffschale (opal)
- Klare PC-Stegplatte (16/7) und zwei gewölbte Kunststoffschalen (außen opal / innen klar)
- ESSMANN AeroTech-Platte mit zwei gewölbten Kunststoffschalen (klar)



Produktbeschreibung

ESSMANN® Lichtkuppel *classic* PC - st



ESSMANN® Lichtkuppel *classic* PC - st mit klarer PC-Stegplatte (16/7) und zwei gewölbten Kunststoffschalen (außen opal / innen klar)



ESSMANN® Lichtkuppel *classic* PC - st mit AeroTech-Platte und zwei gewölbten Kunststoffschalen (klar)

Die **ESSMANN Lichtkuppel *classic* PC - st** ergänzt das Produktportfolio der ESSMANN Lichtkuppeln für Einsatzbereiche, in denen hohe Anforderungen an die Wärmedämmung gestellt werden. Diese Lichtkuppel erfüllt bereits heute die Anforderungen von morgen.

In den Einfassrahmen der ESSMANN Lichtkuppel *classic* PC - st (PC = Polycarbonat / st = sheet top) ist neben einer oder zwei gewölbten Kunststoffschalen eine klare Polycarbonatplatte in planer Ausführung integriert.

Folgende drei Ausführungen stehen zur Verfügung:

1. Klare PC-Stegplatte (16/7) und eine gewölbte Kunststoffschale (opal)
2. Klare PC-Stegplatte (16/7) und zwei gewölbte Kunststoffschalen (außen opal / innen klar)
3. ESSMANN AeroTech-Platte mit zwei gewölbten Kunststoffschalen (klar)

Alle drei Ausführungen sind in den Standardgrößen lieferbar und zeichnen sich durch **hervorragende U_g-Werte und hohen Lichtdurchgang** aus.

Mit der ESSMANN AeroTech-Platte ergibt sich eine sehr angenehme Lichtstreuung sowie eine Optimierung der U-Werte ohne nennenswerte Beeinträchtigung der Tageslichteinbringung.

Weitere Informationen erhalten Sie unter www.essmann-aerotech.de

Ihre Vorteile auf einen Blick:

- hervorragende Wärmedämmung (U_g-Wert)
- Reduzierung von Regengeräuschen im Innenbereich durch außenliegende Überdeckschale
- in allen Standardgrößen lieferbar, für Sanierungen sind auch Sondergrößen erhältlich
- einsetzbar zur Tageslichteinbringung, Lüftung sowie für Rauch- und Wärmeabzug

Ausführung	LK PC - st 16/7 und 1 Kunststoffschale	LK PC - st 16/7 und 2 Kunststoffschalen	LK PC - st 16/3 AeroTech und 2 Kunststoffschalen
U _g -Wert	1,4 W/(m ² K)*	1,1 W/(m ² K)*	0,9 W/(m ² K)*
Lichttransmission	52%	44%	54%
g-Wert	55%	46%	45%
Schalldämmmaß	22 dB**	≥ 22 dB**	≥ 22 dB**

* berechnet durch Fraunhofer Institut für den waagerechten Einbau

** ohne Nachweis nach DIN 1873



Weitere Informationen unter www.essmann.de



ESSMANN GmbH
 Im Weingarten 2
 D-32107 Bad Salzufen
 Telefon +49 (0) 5222 791-0
 Telefax +49 (0) 5222 791-236
 E-Mail info@essmann.de
www.essmann.de